

SHERAPREMIUM

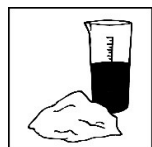
INSTRUCCIONES DE USO

1. Indicación

Escayola súper dura tipo 4 (DIN EN ISO 6873) para modelos para serrar y maestros, modelos de contramordida como de control y de esqueléticos.

2. Preparación

Proporción de mezcla



Polvo : agua desmineralizada 100 g : 20 ml

Se puede aumentar o disminuir la cantidad de agua hasta $\pm 1,5$ ml.

Menos líquido \rightarrow escayola más dura, tiempo de trabajo reducido, más expansión.

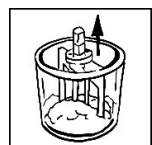
Más líquido \rightarrow escayola más suave, tiempo de trabajo más largo, menos expansión.

Pre-mezclado a mano



Primero rellenar el vaso de mezcla con el polvo de escayola, luego añadir agua y mezclar a mano por aprox. 30 seg. Sólo mezclar la cantidad de escayola que se necesita para tres ó cuatro modelos (importante para la cristalización).

Mezclar al vacío



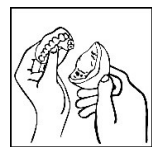
Mezclar al vacío por 45 segundos, a vacío de 80 %, 300 rev./min. Sólo empezar a poner el agitador hasta que el vacío esté establecido absolutamente. Siempre dejar los vasos de mezcla no necesitados llenados con agua.

Tiempo de trabajo



Trabajar la escayola durante 4,5 – 5,5 minutos. Usar el vibrador al nivel más bajo posible. Poner la impresión encima del vibrador evitando el contacto de la impresión con el vibrador. Rellenar la escayola de un sólo lado. No vibrar las impresiones una vez rellenas.

Fin de fraguado



Después de aprox. 30 minutos se puede remover el modelo.

3. Datos técnicos (válidos para proporción de mezcla de 100 : 20 y mezclar al vacío)

Dureza después de 2 horas (MPa; N/mm ²)	280
Dureza después de 24 horas (MPa; N/mm ²)	290
Fuerza compresiva después de 1 hora (MPa; N/mm ²)	60
Expansión de fraguado después de 2 horas (%)	0,10
Tiempo de trabajo (min)	4,5 – 5,5
Tiempo de desmoldeo (min)	aprox. 30

4. Consejos y trucos

- Usar solamente herramientas limpias y secas.
- Usar solamente agua desmineralizada / destilada.
- Nunca añadir ningún aditivo como agua ajustador o endurecedor para escayola.
- Dosificar exactamente la escayola y el agua.
- Mezclar la escayola al vacío y observar el tiempo y velocidad recomendados para el mezclado.
- Mantener la superficie del vibrador limpia y lisa.
- Limpiar el puesto de trabajo y las herramientas inmediatamente después del uso.
- A ser posible evitar la evaporación:
 - La distancia del tubo debería estar por lo menos 10 cm.
 - Para no sobrecalentar las escayolas, trabajar en intervalos.
- La mejor manera es de serrar después de 2 horas.
- Observar el número específico de revoluciones.
- Serrar los cortes en paralelo hacia al pin.
- Recortado mojado: a más tardar 2 horas después del desmoldeo.
- Recortado seco: a ser posible 2 – 10 horas después del desmoldeo.

5. Tiempo de almacenaje

Por lo menos 24 meses en contenedores cerrados y condiciones secas.

6. Garantía

SHERA Werkstoff-Technologie GmbH & Co. KG posee la certificación DIN EN ISO 13485 y garantiza una total calidad de los productos gracias a un costoso sistema de aseguramiento de la calidad. Las recomendaciones que hacemos a nuestros usuarios están basadas en los datos de referencia obtenidos en nuestro laboratorio de ensayos. Estos datos pueden garantizarse solamente si se siguen los procedimientos descritos. El usuario es el único responsable de la manipulación del producto. No asumimos responsabilidad alguna por resultados defectuosos, ya que SHERA no tiene ningún control sobre la manipulación posterior del producto. Eventuales reclamaciones de indemnización por daños podrán referirse exclusivamente al valor de nuestros productos.

