

# SHERAMAXIMUM

## ISTRUZIONI D'USO

### 1. Indicazione

Gesso extraduro Typ 4 (DIN EN ISO 6873) per sezionati, modelli master e sistemi di base in plastica.

### 2. Lavorazione

#### Rapporto di miscelazione



Polvere : acqua demineralizzata  
100 g : 20 ml  
La quantità di acqua può essere ridotta o aumentata di max. 1,5 ml.

Meno liquido → gesso più duro, tempi di lavorazione più brevi, maggiore espansione.

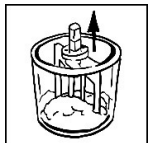
Più liquido → gesso meno duro, tempi di lavorazione più lunghi, minor espansione.

#### Spatolare a mano



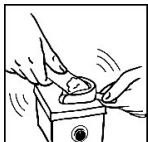
Versare il gesso nella tazza di miscelazione, aggiungere l'acqua e miscelare spatolando a mano per ca. 30 secondi. Miscelare solo il gesso per 3 - 4 modelli (importante per la cristallizzazione).

#### Miscelazione sottovuoto



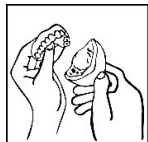
Miscelare a 300 giri/min. per 45 secondi con il vuoto all'80 %. Accendere il miscelatore solo a completo raggiungimento del vuoto. Riempire di acqua le tazze di miscelazione non in uso.

#### Tempo di lavorazione



La lavorazione dell'impasto del gesso deve avvenire entro 6,0 - 7,0 minuti. Mettere il vibratore sul minimo, appoggiare il cucchiaio evitando il contatto tra il materiale di impronta ed il vibratore. Colare il gesso solo da un lato. Interrompere la vibrazione non appena l'impronta sia completamente piena

#### Tempo di estrazione



Dopo ca. 30 minuti il modello potrà essere tolto dall'impronta.

### 3. Valori tecnici (rapporto di miscelazione 100 : 20, miscelazione sottovuoto)

Durezza dopo 2 ore (MPa; N/mm <sup>2</sup> )	300
Durezza dopo 24 ore (MPa; N/mm <sup>2</sup> )	320
Resistenza alla compressione dopo 1 ora (MPa; N/mm <sup>2</sup> )	60
Espansione di presa dopo 2 ore (%)	0,10
Tempo di lavorazione (min)	6,0 - 7,0
Tempo di estrazione (min)	ca. 30

### 4. Consigli

- Usare solo strumenti puliti e asciutti.
- Usare solo acqua demineralizzata / distillata.
- Mai aggiungere al gesso l'acqua di squadratura o un induritore per gesso.
- Dosaggio preciso del gesso e dell'acqua.
- Miscelare sottovuoto il gesso, rispettare la velocità ed il tempo di miscelazione.
- Tenere pulita la superficie del vibratore.
- Pulire il posto di lavoro e gli strumenti subito dopo l'uso.
- Se possibile evitare la vaporizzazione:
  - oppure mantenere una distanza di almeno 10 cm dall'ugello.
  - per non surriscaldare il gesso, lavorare a intervalli.
- Momento ottimale per la separazione dopo 2 ore.
- Rispettare il numero di giri delle frese usate.
- I tagli vanno effettuati parallelamente ai perni.
- tagli vanno effettuati parallelamente ai perni.
- Squadrare a secco possibilmente 2-10 ore dopo l'estrazione.

### 5. Conservazione

Conservare il prodotto in contenitori chiusi in luogo asciutto.  
Tempo di conservazione: 24 mesi.

### 6. Garanzia

La Ditta SHERA Werkstoff-Technologie GmbH & Co. KG è certificata DIN EN ISO13485 e garantisce la perfetta qualità dei materiali di sua produzione. Queste istruzioni d'uso si basano su esperienze proprie del laboratorio tecnico SHERA. Gli utilizzatori sono unici responsabili della lavorazione del prodotto. Un'eventuale richiesta di danni potrà avvalersi esclusivamente del valore del prodotto stesso.

